

BRAUN



Daha doğru ve hijyenik
ateş izlemesi için

LF 40 Başlık Yedeği

ThermoScan® Tek Kullanımlık Lens Filtreleri

Braun tek kullanımlık lens filtreleri, ateşin doğru ve hijyenik şekilde ölçülmesini sağlar. Sıcaklık sensöründe bulunan Braun ThermoScan® lens filtrelerinin her ölçümden sonra değiştirilmesi önemlidir. Tek kullanımlık lens filtreleri, sensörün temizlenmesi veya dezenfekte edilmesine gerek kalmadan hijyenik kullanım sağlar ve çapraz bulaşmayı neredeyse tamamen önler. Ayrıca, her ölçümden sonra yeni bir Braun lens filtresinin takılması, hatalı ateş ölçümlerine yol açabilecek kir veya kulak kiri birikimini ve sensör penceresinin tıkanmasını önler.

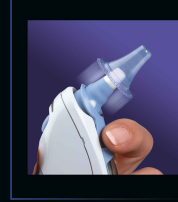
Yeni Braun orijinal tek kullanımlık lens filtreleri daha güvenli kullanım için BPA ve lateks içermez.



BPA ve Latex içermez

Ürün Özellikleri

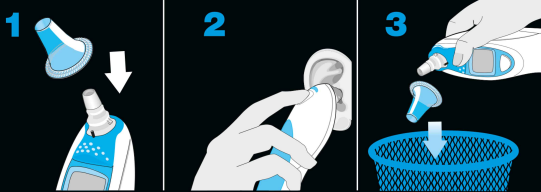
- 2x20 atılabilir lens filtresi içerir
- BPA ve Latex içermez
- Ürün orijinalliğinin anlaşılabilmesi için iki taraftaki kabartmalı Braun logosu
- Patentli kabartma kenarları hem yeni IRT6000 serisinde hemde geçmiş IRT modellerine uyar.



Braun lens filtreleri Braun ürünleriyle uyumlu şekilde tasarlanmıştır ve sıcaklık sensörünün düzgün çalışmasını önleyen markasız ürünlerin aksine tam doğruluk sağlar. En doğru sonuçları garantilemek için lens filtrelerinin üzerinde **Braun logosunun bulunduğundan emin olun.**

Lens filtresini kullanmak için aşağıdaki adımları izleyin:

- 1. Adım** Her ölçümden önce termometre ucuna yeni bir lens filtresi yerleştirin.
- 2. Adım** Sıcaklığı, termometre ucunda lens filtresi takılıyken ölçün.
- 3. Adım** Her ölçümden sonra kullanılmış lens filtresini atın. Lens filtresini, termometre ucunun altındaki düğmeye basarak çıkarın.



Uyumlu olduğu modeller



IRT 6520

IRT 6020

IRT 3020